

HAMMER INTERNATIONAL



VMOTO

S SUPER
SOCO

CPX

INDEX

1 Elektrische Teile	4
1.1.Scheinwerfermontage	4
1.2. Baugruppe Tachometer	5
1.3.Rechte Schaltereinheit	6
1.4. Linke Schaltereinheit	8
1.5. Converter	9
1.6. Alarm	9
1.7. Hupe	10
1.8 .Blinkrelais	11
1.9 .Batterie	12
1.10. Rücklicht	13
1.11.Anschluss zum Aufladen	14
1.12.Hauptsschalter	15
1.13. Hinterer Blinker	16
1.14. Controller	17
1.15.Seitenständer-Schalterset.	18
1.16. USB-Schnittstelle	19
1.17.Vorderer Blinker	20
1.18. Motor	21
2 Mechanische Teile	22
2.1 Front abdeckung	22
2.2 Elektrische Installationsplatte	23
2.3 Vorderes Windschild	24
2.4 Rechte und linke Garnitur in der vorderen Abdeckung	25
2.5 Fußplatte	25
2.6 Seitenstreifen links/rechts	26
2.7 Haken	27
2.8 Verschlussdeckel	27
2.9 Abdeckung des Hauptträgers	28
2.10 Innentasche	28
2.11 VIN-Abdeckung	29
2.12 Abdeckung des Batteriefaches	29
2.13 Gepäckbox	29

2.14	Bremse Lenker	30
2.15	Linker Handgriff	30
2.16	Lenker	31
2.17	Handgriff	31
2.18	Lenkungsvorbau	32
2.19	Vorderes Schutzblech	33
2.20	Kopfverriegelung	33
2.21	Vorderrad	34
2.22	Vordere untere Abdeckung	35
2.23	Stoßdämpfer vorne	36
2.24	Bremsscheibe vorne/hinten	37
2.25	L/R-Führungshaube	37
2.26	Unterpolsterung	38
2.27	Hintere Ablage	38
2.28	Hintere mittlere Abdeckung	39
2.29	L/R-Karosserieabdeckung	40
2.30	Abdeckung Mitte	41
2.31	Zentrale L/R-Abdeckung	42
2.32	Unterer Deckel	42
2.33	Hintere untere Abdeckung	43
2.34	Hauptständer	44
2.35	Hecklicht	45
2.36	Seitenständer links und rechts	45
2.37	Abdeckung der Hinterradgabel	46
2.38	CBS-Konsole	46
2.39	Hinteres Schutzblech und Halterung	48
2.40	Stoßdämpfer hinten	49
2.41	Hinterrad-Baugruppe	49
3	Fehlercodeliste	50
4	Drehmomentliste	52

1 Elektrische Teile

1.1. Montage des Scheinwerfers

Vorbereitende Arbeiten:

Entfernen Sie die Frontabdeckung - siehe Abschnitt 01 in Kapitel II

Entfernen Sie die untere linke Abdeckung und die untere rechte Abdeckung - siehe Abschnitt 02 in Kapitel II

Schritt 1

Ziehen Sie den Kabelbaum des Scheinwerfers ab.



Schritt 2:

Entfernen Sie die 2 Schrauben wie in der Abbildung gezeigt.



Schritt 3

Entfernen Sie die 2 Schrauben unter den Scheinwerfern, wie in der Abbildung gezeigt. Entfernen Sie dann die Scheinwerfer (einschließlich Lampenfassung)



Schritt 4

Entfernen Sie die 5 Schrauben im roten Kreis mit einem Schraubendreher.



1.2. Montage des Tachometers

Vorbereitende Arbeiten:


Entfernen Sie die untere Abdeckung - siehe Abschnitt 01 in Kapitel II

Entfernen Sie die Montageplatte - siehe Kapitel 2, Abschnitt 03

Schritt 1

Ziehen Sie den Stecker der Instrumenteneinheit wie in der Abbildung gezeigt.





<p>Schritt2 Lösen Sie 2 Muttern von der Instrumentenunterschale mit einem 10-mm-Steckschlüssel, und entfernen Sie dann die Tachoeinheit.</p>	
<p>Schritt3 Lösen Sie die 6 Schrauben im Kreis, und ziehen Sie den Kabelbaum des Tachometers ab.</p>	

1.3. Montage des rechten Schalters

Vorbereitende Arbeiten:

Entfernen Sie die Frontabdeckung - siehe Kapitel 2, Abschnitt 01

Entfernen Sie die Montageplatte - siehe Kapitel 2, Abschnitt 02

<p>Schritt 1 Ziehen Sie den Stecker der rechten Schalterbaugruppe ab, drehen Sie den Stecker und ziehen Sie den Kabelbaum ab.</p>	
<p>Schritt 2 Entfernen Sie die rechte Befestigungsschraube oberen Bremsflüssigkeitsbehälters mit einem 8-mm-Schlüssel.</p>	

Schritt3

Entfernen Sie die rechte
Schalterkombination aus 2 Schrauben mit
einem Kreuzschlitzschraubendreher (im
Bild markiert)



Schritt 4

Entfernen Sie die Schrauben mit einem
5mm Innensechskant
Schraubenschlüssel und entfernen Sie das
GriffKappe.



1.4. Montage des linken Schalters

Vorbereitende Arbeiten:

Entfernen Sie die Frontabdeckung - siehe Kapitel 2, Abschnitt 01

Entfernen Sie die Montageplatte - siehe Kapitel 2, Abschnitt 02

Schritt 1

Stecker der linken Schalterbaugruppe abstecken ,
Kabelbaum abstecken.



Schritt 2

Entfernen Sie die rechte Befestigungsschraube der oberen Bremsenbaugruppe mit einem 8mm-Schlüssel.



Schritt 3

Entfernen Sie die 2 Schrauben in der linken Schalterkombination mit einem Kreuzschlitzschraubendreher (in der Abbildung markiert).



Schritt 4

Entfernen Sie die Schrauben mit einem 5mm Innensechskant Schraubenschlüssel und entfernen Sie die Griffkappe.



1.5. Konverter

Vorbereitende Arbeiten:

Entfernen Sie die Frontabdeckung - siehe Kapitel 2,

Schritt 1

Entfernen Sie die beiden Schrauben im roten Kreis mit einem Kreuzschlitzschraubendreher.



Schritt 2

Ziehen Sie den Stecker des Konverters ab, entfernen den Konverter.



1.6. Alarm

Vorbereitende Arbeiten:

Entfernen Sie die Frontabdeckung ---- siehe Kapitel 2,

Schritt 1

Pfeil zeigt auf die Komponenten ist der Alarm-Host, mit einem Schraubendreher zu entfernen, zwei Schrauben.



Schritt 1
Pfeil zeigt auf die Komponenten ist der Alarm-Host, mit einem Schraubendreher zu entfernen, zwei Schrauben.



1.7. Hupe

Vorbereitende Arbeiten:

Entfernen Sie die Frontabdeckung ---- siehe Kapitel 2,

Schritt 1
Ziehen Sie den Stecker des Lautsprechers ab.



Schritt 2
Entfernen Sie die Befestigungsschrauben der Hupenhalterung mit einem 10-mm-Steckschlüssel und nehmen Sie die Hupe ab.



1.8. Blinker

Vorbereitende Arbeiten:

Entfernen Sie die Frontabdeckung - siehe Kapitel 2, Abschnitt 01

Schritt 1

Entfernen Sie den Blinkergummihalter.



Schritt 2

Ziehen Sie den Stecker des Blinkerrelais ab und bauen Sie den Blinkerrelais ab.



1.9. Batterie

Vorbereitende Arbeiten:

Nehmen Sie die Abdeckung der Batterieklappe heraus - siehe Kapitel 2, Abschnitt 12

Schritt 1

Schalten Sie den Zündschlüssel aus.



Schritt 2 Schalten Sie den Strom ab.



Schritt3

Öffnenn Sie die Batterieschnalle und ziehen den Stecker heraus.



1.10. Schlussleuchte

Vorbereitende Arbeiten:

Entfernen Sie die Batterie - siehe Kapitel 01, Abschnitt 09

Entfernen Sie die Gepäckbox - siehe Kapitel 02, Abschnitt 13

Entfernen Sie den Sozius Sitz - siehe Kapitel 02, Abschnitt 26 Entfernen

Sie den hinteren Träger - siehe Kapitel 02, Abschnitt 27

Entfernen Sie die mittlere Abdeckung - siehe Kapitel 02, Abschnitt 28

Schritt 1

Entfernen Sie die drei Schrauben im roten Kreis mit einem Kreuzschlitzschraubendreher.



Schritt 2

Ziehen Sie die 3 Stopfen im roten Kreis heraus, und entfernen Sie das Rücklicht.



1.11. Ladeanschluss

Vorbereitende Arbeiten:

Entfernen Sie die Batterie - siehe Kapitel 01, Abschnitt 09 Entfernen

Sie die Gepäckbox - siehe Kapitel 02, Abschnitt 13

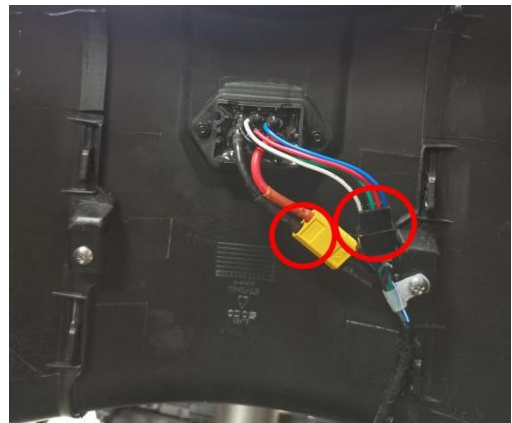
Schritt 1

Entfernen Sie die 2 Befestigungsschrauben des Ladeanschlusses mit einem Kreuzschlitzschraubendreher.



Schritt 2

Ziehen Sie 2 Stecker im Inneren der mittleren Abdeckung heraus, und entfernen Sie dann den Ladeanschluss.



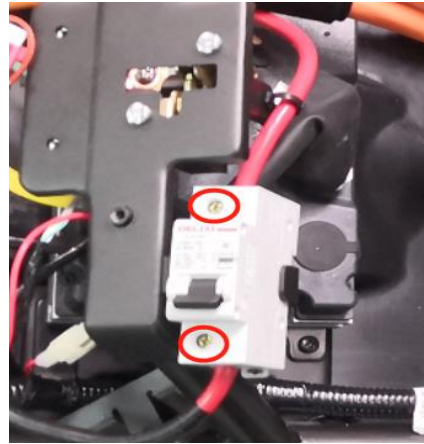
1.12. Hauptschalter

Vorbereitende Arbeiten:

Entfernen Sie die Batterieabdeckung -- siehe Kapitel 02,
Abschnitt 12 Entfernen Sie die Batterie -- siehe Kapitel 01,
Abschnitt 09

Schritt 1

Schalten Sie den Hauptschalter aus,
lösen Sie die beiden Stromanschlüsse
mit einem
Kreuzschlitzschraubendreher und
ziehen Sie den Stecker.



Schritt 2

Öffnen Sie den unteren Knopf und ziehen
Sie ihn heraus. Nehmen Sie
den Hauptschalter heraus.



1.13. Hinterer Blinker

Vorbereitende Arbeiten:

Entfernen Sie die Batterie- siehe Kapitel 1, Abschnitt 09 Entfernen Sie die Gepäckbox- siehe Kapitel 02, Abschnitt 13 Entfernen Sie die Sitzbaugruppe- siehe Kapitel 02, Abschnitt 26 Entfernen Sie den Heckträger- siehe Kapitel 02, Abschnitt 27 Entfernen Sie die mittlere Abdeckung-

Schritt 1

Linken und rechten Blinker abstecken
Steckverbinder



Schritt 2

Entfernen Sie die Haltemutter mit einem 14mm Schraubenschlüssel und entfernen Sie den hinteren Blinker.



1.14. Controller

Vorbereitende Arbeiten:

Entfernen Sie die Batterie - siehe Kapitel 01, Abschnitt 09

Entfernen Sie die Gepäckbox - siehe Kapitel 02, Abschnitt 13

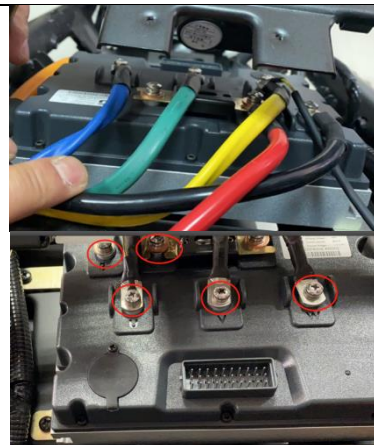
Schritt 1

Ziehen Sie den Stecker des Controllers ab.



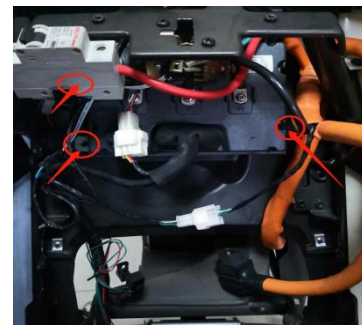
Schritt 2

Entfernen Sie 5 Schrauben mit einem Kreuzschlitzschraubendreher und entfernen Sie die Klemmenleiste des Controllers (Phasenleitung, Plus und Minus).



Schritt 3

Entfernen Sie 3 Schrauben mit einem Kreuzschlitzschraubendreher und nehmen Sie die Halterung des Steuergeräts ab.



1.15 Schalter für den Seitenständer

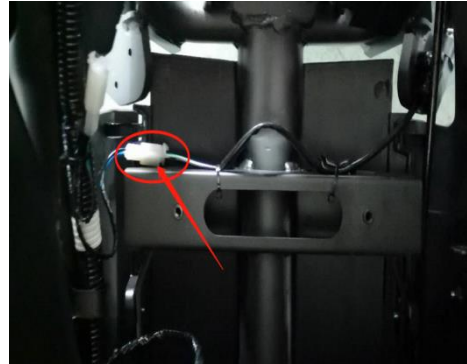
Vorbereitende Arbeiten:

Entfernen Sie die Batterieabdeckung -- siehe Kapitel 02, Abschnitt 12

Entfernen Sie die Batterie -- siehe Kapitel 00, Abschnitt 09 Entfernen Sie die Gepäckbox -- siehe Kapitel 2, Abschnitt 13

Schritt 1

Ziehen Sie den Netzschalter (links und rechts).



Schritt 2

Entfernen Sie 2 Schrauben mit einem Kreuzschlitzschraubendreher



1.16. USB-Schnittstelle

Vorbereitende Arbeiten:

Entfernen Sie die Frontabdeckung - siehe Kapitel 2,

Schritt 1

Ziehen Sie den USB Stecker ab.



Schritt 2

Drücken Sie die USB-Schnittstelle zurück und nehmen Sie sie heraus.



1.17. Front Blinker

Vorbereitende Arbeiten:

Entfernen Sie die Frontabdeckung - siehe Kapitel 2,

Schritt 1

Ziehen Sie den linken und rechten Blinkerstecker ab.



Schritt 2

Entfernen Sie die Haltemutter mit einem 14er Maulschlüssel und nehmen Sie den Blinker (rechts und links) ab.



1.18. Motor

Vorbereitende Arbeiten:

Entfernen Sie die Batterieabdeckung -- siehe Kapitel 02, Abschnitt 12

Batterie ausbauen-- siehe Kapitel 01, Abschnitt 09

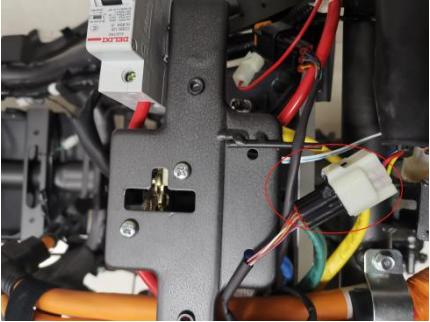



Entfernen Sie die Dreiphasenleitung im Steuergerät-- siehe Kapitel 01, Abschnitt 15 Entfernen Sie die Gepäckbox-- siehe Kapitel 2, Abschnitt 13

Entfernen Sie die Sitzbaugruppe-- siehe Kapitel 02, Abschnitt 26

Entfernen Sie den Heckträger- siehe Kapitel 02, Abschnitt 27

Entfernen Sie die mittlere Abdeckung - siehe Kapitel 02, Abschnitt 28

Ausbau der Hinterradbaugruppe - siehe Kapitel 02, Abschnitt 41

<p>Schritt 1 Ziehen Sie den Hall-Stecker des Motors ab.</p>	
<p>Schritt2 Lösen Sie eine Schraube mit 10-mm-Nuss, um um die Motorhalterung zu entfernen.</p>	
<p>Schritt3 Entfernen Sie zwei Schrauben und den flachen Gabelschutz mit einem 5 mm Innensechskantschlüssel.</p>	
<p>Schritt 4 Entfernen Sie die hintere Bremssattelbaugruppe Befestigungsbolzen mit einem 12-mm-Schlüssel</p>	

2 Mechanische Teile

2.1 Vordere

Schritt 1

Entfernen Sie die beiden Schrauben im roten Kreis mit einem Kreuzschlitzschraubendreher.



Schritt 2

Entfernen Sie die Frontabdeckung, und schieben Sie sie nach oben.



2.2 Elektrische Installationsplatte

Vorbereitende Arbeiten:

Entfernen Sie die Frontabdeckung ---- siehe Kapitel

Schritt 1

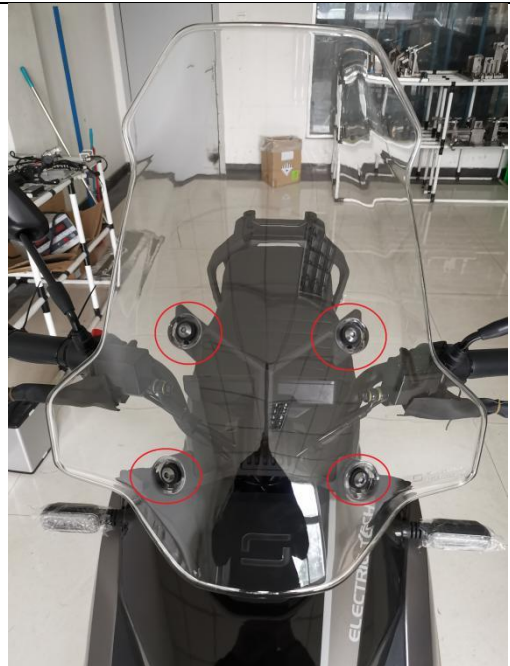
Lösen Sie die 3 Schrauben im roten Kreis mit 10-mm-Nuss und entfernen Sie die Elektroinstallationsplatte.



2.3 Front Windschild

Schritt 1

Verwenden Sie den Innensechskantschlüssel, um die 4 Schrauben im roten Kreis zu lösen und entfernen Sie die Frontscheibe (halten Sie sich mit der Hand fest, bevor Sie die letzte Schraube entfernen, damit die Windschild nicht herunterfällt).



Schritt 2

Entfernen Sie die 2 Schrauben in der Abbildung mit einem Inbusschlüssel, um die Halterung des vorderen Windschildes zu entfernen.



2.4 Rechte und linke Garnitur in der vorderen Abdeckung

Vorbereitende Arbeiten:

Entfernen Sie die Frontabdeckung - siehe Kapitel 2, Abschnitt 01

Schritt 1

Entfernen Sie die 4 Schrauben links und rechts vom roten Kreis mit einem Kreuzschlitzschraubendreher



Schritt 2

Verwenden Sie einen Kreuzschlitzschraubendreher, um die linke und rechte Schraube im roten Kreis der Fernlichtabdeckung zu entfernen, und nehmen Sie die linke und rechte Frontabdeckung ab.



2.5 Fußplatte

Schritt 1

Entfernen Sie die vier Bolzen im roten Kreis.



2.6 Linker/rechter Seitenstreifen

Vorbereitende Arbeiten:

Entfernen Sie die Frontabdeckung - siehe Kapitel 02, Abschnitt 01

Entfernen Sie die linke und rechte Frontabdeckung - siehe Kapitel


2, Abschnitt 04 Entfernen Sie die Fußrasten.

Schritt 1

Entfernen Sie die 7 Schrauben links und rechts im roten Kreis mit einem Kreuzschlitzschraubendreher und nehmen Sie die Seitenleiste heraus.



2.7 Haken

<p>Schritt 1</p> <p>Entfernen Sie einen Bolzen aus dem roten Kreis und nehmen Sie den Haken heraus.</p>	
---	--

2.8 Verschlussdeckel

Vorbereitende Arbeiten:

Entfernen Sie die vordere Abdeckung - siehe Kapitel 02, Abschnitt 01

Entfernen Sie die vordere rechte Abdeckung und die vordere linke

<p>Schritt 1</p> <p>Entfernen Sie die Schraube im roten Kreis mit einem Kreuzschraubenzieher</p>	
<p>Schritt 2</p> <p>Drehen Sie die Schlossabdeckung nach links.</p>	

2.9 Abdeckung des Hauptträgers

Vorbereitende Arbeiten:

Entfernen Sie die Frontabdeckung - siehe Kapitel 02, Abschnitt 01

Entfernen Sie die linke und rechte Frontblende - siehe Kapitel 02, Abschnitt 04 Nehmen

Sie die Fußrasten ab - siehe Kapitel 02, Abschnitt 05

Entfernen Sie die (linke/rechte) Seitenleiste - siehe Kapitel 02, Abschnitt 06 Entfernen Sie den Haken - siehe Kapitel 2, Abschnitt 07

Entfernen Sie die Abdeckung der Verriegelung - siehe Kapitel 2, Abschnitt 8

Schritt 1

Entfernen Sie die linken 3 Schrauben und die rechten 3 Schrauben im roten Kreis der unteren Frontabdeckung mit einem Kreuzschlitzschraubendreher



2.10 Innentasche

Vorbereitende Arbeiten:

Entfernen Sie die Frontabdeckung ----- siehe Kapitel 02, Abschnitt 01

Entfernen Sie die Elektroinstallationsplatte----- siehe Kapitel 02, Abschnitt 02

Entfernen Sie die linke und rechte Frontabdeckung -- siehe Kapitel 2, Abschnitt 04

Schritt 1

Entfernen Sie die 5 Schrauben im roten Kreis der unteren Frontabdeckung mit einem Kreuzschlitzschraubendreher und nehmen Sie die Innentasche heraus.



2.11 VIN-Abdeckung

Schritt 1

Hebeln Sie mit einem geraden Schraubenzieher die VIN-Abdeckung im roten Kreis.



2.12 Abdeckung der Batteriefächer

Schritt 1

Öffnen Sie das Sattelschloss, entfernen Sie die Abdeckung des Batteriefachs.



2.13 Gepäckbox

Vorbereitende Arbeiten:

Nehmen Sie die Batterieabdeckung heraus, siehe Kapitel 02 Abschnitt 12

Schritt 1

Entfernen Sie mit einer 10-mm Nuss die vier Schrauben im roten Kreis und nehmen Sie die Aufbewahrungsbox heraus.



2.14 Lenker Bremse

Schritt 1

Entfernen Sie die beiden Schrauben und Muttern im roten Kreis mit einem 10-mm-Steckschlüssel und nehmen Sie den Bremsgriff ab (rechts und links gleich). .



2.15 Linker Handgriff

Schritt 1

Entfernen Sie die Schraube mit einem 5 mm Inbusschlüssel und nehmen Sie die Lenkerabdeckung heraus.



Schritt 2

Halten Sie den Griff fest, drehen Sie ihn und ziehen Sie ihn heraus.



2.16 Lenker

Vorbereitende Arbeiten:

Entfernen Sie die Frontabdeckung - siehe Kapitel 02, Abschnitt 01

Entfernen Sie das vordere rechte/linke Seitenschild - siehe Kapitel 02, Abschnitt 04

Entfernen Sie die Fußstütze - siehe Kapitel 02, Abschnitt 05

Entfernen Sie den linken/rechten Seitenstreifen - siehe Kapitel 02, Abschnitt 06

Entfernen Sie den Haken - siehe Kapitel 02, Abschnitt 07

Entfernen Sie die Abdeckung des Power lock - siehe Kapitel 02, Abschnitt 08

Entfernen Sie die Abdeckung des Hauptträgers - siehe Kapitel 02, Abschnitt 09

Entfernen Sie die linke und rechte Schaltereinheit - siehe Kapitel 01, Abschnitt 03 und

Abschnitt 04 Entfernen Sie den Bremshebel - siehe Kapitel 02, Abschnitt 14

Entfernen Sie den linken Handgriff - siehe Kapitel 02, Abschnitt 15

Schritt 1

Entfernen Sie die vier Schrauben am Lenkerhalter mit einem 5 mm Inbusschlüssel und nehmen Sie den Lenker heraus.



2.17 Gabelbrückenrohr

Vorbereitende Arbeiten:

Entfernen Sie die Frontabdeckung - siehe Kapitel 2, Abschnitt 01

Entfernen Sie die linke und rechte

Frontabdeckung - siehe Kapitel 2, Abschnitt 4

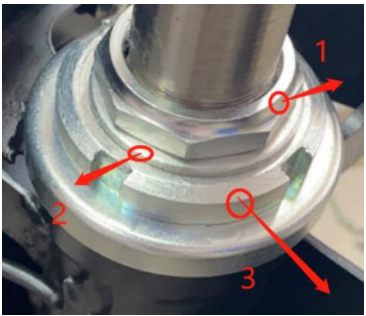
Nehmen Sie die Fußstütze ab - siehe Kapitel 02, Abschnitt 05



2.18 Lenkungsvorbau

Vorbereitende Arbeiten:

Entfernen Sie die Frontabdeckung - siehe Kapitel 02, Abschnitt 01 Entfernen Sie die linke und rechte Frontabdeckung - siehe Kapitel 02, Abschnitt 04 Nehmen Sie die Fußstütze ab - siehe Kapitel 02, Abschnitt 05 Entfernen Sie den (linken/rechten) Seitenstreifen-- siehe Kapitel 02, Abschnitt 06 Entfernen Sie den Haken -siehe Kapitel 02, Abschnitt 07 Entfernen Sie die Abdeckung des Power lock -siehe Kapitel 02, Abschnitt 08 Entfernen Sie die Abdeckung des Hauptträgers - siehe Kapitel 02, Abschnitt 09 Entfernen Sie die linke und rechte Schaltereinheit - siehe Kapitel 01, Abschnitt 03 und Abschnitt 04 Nehmen Sie den Lenker ab - siehe Kapitel 02, Abschnitt 16 Abnehmen des Standrohrs - siehe Kapitel 02, Abschnitt 17 Den vorderen Stoßdämpfer ausbauen - siehe Kapitel 02, Abschnitt 23

<p>Schritt 1</p> <p>Schritt 1 entfernen Sie die Mutter</p>	
<p>Schritt2</p> <p>Entfernen Sie das Gabelbrückenrohr und anderes Zubehör.</p>	
<p>Schritt 3</p> <p>Nehmen Sie den Stoßdämpfer ab und entfernen Sie dann die Lenkspindel.</p>	

2.19 Front Schutzblech

Schritt 1

Verwenden Sie einen 5 mm Inbusschlüssel, um die beiden Schrauben links und rechts des roten Kreises des vorderen Schutzbleches und entfernen Sie dann das vordere Schutzblech.



2.20 Montage der Kopfverriegelung

Vorbereitende Arbeiten:

Entfernen Sie die Frontabdeckung - siehe Kapitel 02, Abschnitt 01

Entfernen Sie die linke und rechte Frontblende - siehe Kapitel 02, Abschnitt 04 Nehmen

Sie die Fußstütze ab - siehe Kapitel 02, Abschnitt 05

Entfernen Sie die (linke/rechte) Seitenleiste - siehe Kapitel 02, Abschnitt 06 Entfernen

Sie den Haken - siehe Kapitel 2, Abschnitt 7

Entfernen Sie die Abdeckung der Stromsperre - siehe Kapitel 02, Abschnitt 08 Entfernen

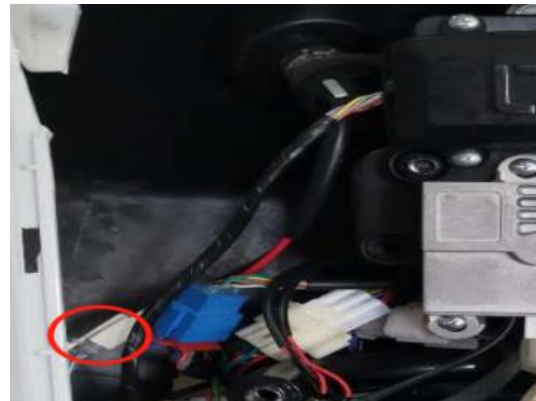
Sie die Abdeckung des Hauptträgers - siehe Kapitel 2, Abschnitt 09

Das Standrohr abnehmen - siehe Kapitel 02, Abschnitt 17

Das Gabelbrückenrohr ausbauen - siehe Kapitel 02, Abschnitt 18

Schritt 1

Ziehen Sie den Stecker der Verriegelungseinheit und ziehen Sie den Kabelbaum ab.



Schritt 2

Entfernen Sie die beiden Schrauben im roten Kreis mit einem Kreuzschlitzschraubendreher und nehmen Sie die elektrische Verriegelungseinheit ab.



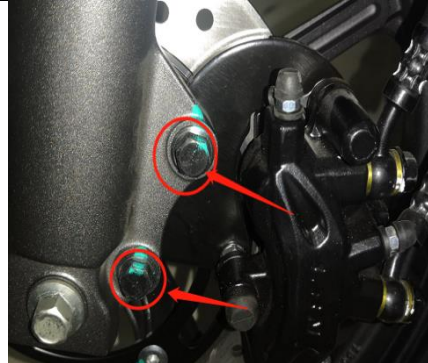
2.21 VORDERRAD

Vorbereitende Arbeiten :

Bevor Sie die Vorderräder abnehmen, bereiten Sie Stützen vor, um das Fahrzeug aufrecht zu halten, damit es stabil bleibt, wenn die Vorderräder abgenommen

Schritt 1

Verwenden Sie einen 12-mm-Steckschlüssel, um die 2 Schrauben des vorderen Bremssattels im roten Kreis zu lösen, und entfernen Sie den vorderen Bremssattel.



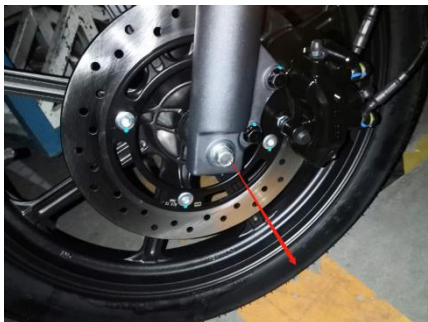
Schritt 2

Schrauben Sie die beiden Schrauben im roten Kreis mit Steckschlüssel ab.



Schritt 3

Nach dem Lösen der Schraube ziehen Sie die Vorderachse heraus und entfernen das Vorderrad in Pfeilrichtung.



2.22 Vordere untere Abdeckung

Vorbereitende Arbeiten:

Entfernen Sie die Frontabdeckung - siehe Kapitel 02, Abschnitt 01

Entfernen Sie die linke und rechte Frontblende - siehe Kapitel 02, Abschnitt 04 Nehmen

Sie die Fußstütze ab - siehe Kapitel 02, Abschnitt 05

Entfernen Sie die (linke/rechte) Seitenleiste - siehe Kapitel 02, Abschnitt 06 Entfernen

Sie den Haken - siehe Kapitel 02, Abschnitt 07

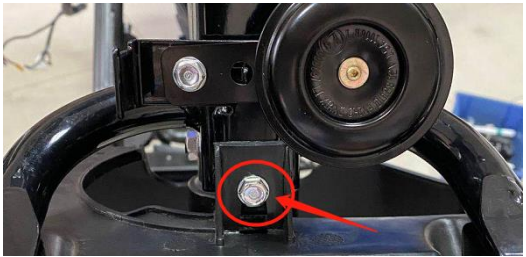


Entfernen Sie die Abdeckung des Power lock - siehe Kapitel 02, Abschnitt 08 Entfernen

Sie die Abdeckung des Hauptträgers - siehe Kapitel 02, Abschnitt 09 Entfernen Sie den

vorderen Fender - siehe Kapitel 02, Abschnitt 19

Das Vorderrad ausbauen - siehe Kapitel 02, Abschnitt 21

Entfernen Sie den vorderen Stoßdämpfer - siehe Kapitel 02, Abschnitt 23

<p>Schritt 1 Entfernen Sie eine Schraube aus dem roten Kreis</p>	
<p>Schritt 2 Lösen Sie die beiden Schrauben unter der unteren Abdeckung wie in der Abbildung gezeigt mit einem Kreuzschlitzschraubendreher.</p>	
<p>Schritt 3 Entfernen Sie die 2 Schrauben im roten Kreis und nehmen Sie die vordere untere Abdeckung ab.</p>	

2.23 Stoßdämpfer vorne

Vorbereitende Arbeiten:

Entfernen Sie die Frontabdeckung - siehe Kapitel 02, Abschnitt 01

Entfernen Sie die linke und rechte Frontblende - siehe Kapitel 02, Abschnitt

04 Nehmen Sie die Fußstütze ab - siehe Kapitel 02, Abschnitt 05

Entfernen Sie die (linke/rechte) Seitenleiste - siehe Kapitel 02, Abschnitt 06

Entfernen Sie den Haken - siehe Kapitel 02, Abschnitt 07

Entfernen Sie die Abdeckung des Power lock - siehe Kapitel 02, Abschnitt

08 Entfernen Sie die Abdeckung des Hauptträgers - siehe Kapitel 02,

Abschnitt 09 Entfernen Sie die Lenksäule - siehe Kapitel 02, Abschnitt 18

Entfernen Sie den vorderen Kotflügel - siehe Kapitel 02, Abschnitt 19

Das Vorderrad ausbauen - siehe Kapitel 02, Abschnitt 21

Entfernen Sie die vordere Bodenabdeckung - siehe Kapitel 02, Abschnitt 22

Schritt 1

Entfernen Sie die 2 Befestigungsschrauben der vorderen Bremssattelhalterung im roten Ring mit einem 12mm Steckschlüssel und nehmen Sie die vordere Bremssattel ab.



Schritt 2

Verwenden Sie einen 14-mm-Steckschlüssel zum Entfernen der linken und rechten Bolzen aus dem roten Kreis.



2.24 Bremsscheibe vorne/hinten

Vorbereitende Arbeiten :

Entfernen Sie die Vorderräder - siehe Kapitel 02, Abschnitt 21

Entfernen Sie das Hinterrad (Heckmotor) - siehe Kapitel 01, Abschnitt 19

Schritt 1

Entfernen Sie die ersten vier und drei Befestigungsbolzen der Bremsscheibe mit einem 6MM-Sechskantschlüssel
Sechskantschlüssel und entfernen Sie die Bremsscheibe.



2.25 L/R Leithaube

Vorbereitende Arbeiten:

Nehmen Sie die Abdeckung der Batterieklappe heraus -- siehe Kapitel 2, Abschnitt 12
Nehmen Sie die Lithiumbatterie heraus -- siehe Kapitel 1, Abschnitt 09
Nehmen Sie die Gepäckbox heraus.

Schritt 1

Entfernen Sie die Sitzverriegelung, schrauben Sie die linken und rechten 4 Schrauben im roten Kreis mit einem Kreuzschlitzschraubendreher ab und nehmen Sie die linke und rechte Luftführung ab.



2.26 Sozius Sitz

Schritt 1

Entfernen Sie die 2 Schrauben im roten Kreis und schieben Sie den Sitz in Richtung des roten Pfeils, um den Sitz zu entfernen.



2.27 Hintere Ablage

Vorbereitende Arbeiten:

Entfernen Sie den Soziussitz, siehe Kapitel 02, Abschnitt 26

Schritt 1

Verwenden Sie eine 12-mmNuss zum Entfernen der drei Schrauben im roten Kreis und die hintere Ablage.



2.28 Hintere mittlere Abdeckung

Vorbereitende Arbeiten:

Entnehmen Sie die Lithium-Batterie -- siehe Kapitel 1, Abschnitt 09

Entnehmen Sie die Gepäckbox----Siehe Kapitel 2, Abschnitt 24

Entfernen Sie die Montage des Schraubstockpolsters

-Siehe Kapitel 2, Abschnitt 26

Entfernen Sie die Hutablage-----Siehe Kapitel 2, Abschnitt 27

Schritt 1

Lösen Sie 2 Schrauben links und rechts wie in der Abbildung gezeigt, mit einem Kreuzschlitz Schraubendreher.



Schritt 2

Lösen Sie die 2 Schrauben auf der linken und rechten Seite, wie in der Abbildung gezeigt, mit einem Kreuzschlitzschraubendreher und öffnen Sie die hintere mittlere Abdeckung.



Schritt 3

Entfernen Sie die Kissenverriegelung im roten Kreis Kreis, und entfernen Sie dann die hintere mittlere Abdeckung.



2.29 L/R Karosserieabdeckung

Vorbereitende Arbeiten:

Die Lithiumbatterie herausnehmen - siehe Kapitel 1, Abschnitt 09

Die Gepäckbox herausnehmen - siehe Kapitel 02, Abschnitt 13

Die L/R-Führungshaube ausbauen - siehe Kapitel 02, Abschnitt 25

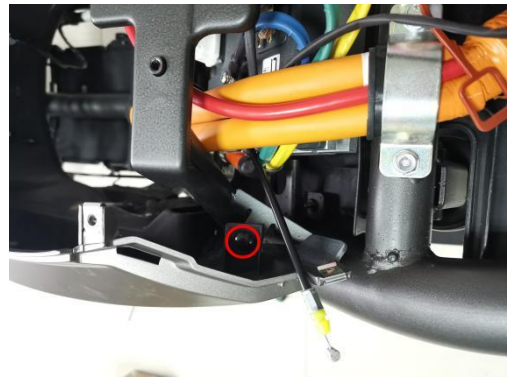
Das Sitzpolster ausbauen - siehe Kapitel 02, Abschnitt 26 Die

Hutablage ausbauen - siehe Kapitel 02, Abschnitt 27 Die hintere

Mittelabdeckung ausbauen - siehe Kapitel 02, Abschnitt 28

Schritt 1

Entfernen Sie die linke und rechte Schraube des roten Kreis mit einem Kreuzschlitzschraubendreher.



Schritt 2

Entfernen Sie mit einem Kreuzschlitzschraubendreher 2 linke Schrauben und 2 rechte Schrauben im roten Kreis und nehmen Sie die Karosserieabdeckung ab.



2.30 Mittelabdeckung

Vorbereitende Arbeiten:

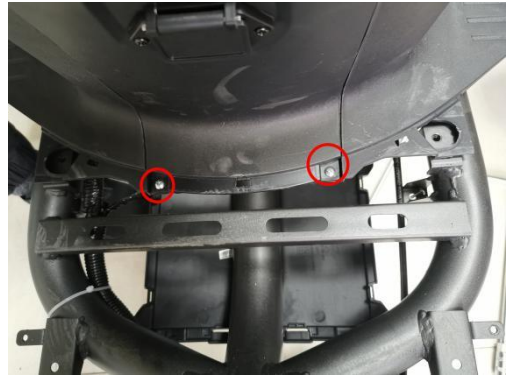
Lithiumbatterie herausnehmen - siehe Kapitel 1, Abschnitt 09

Fußpedal herausnehmen - siehe Kapitel 02, Abschnitt 05

Gepäckbox herausnehmen - siehe Kapitel 02, Abschnitt 13

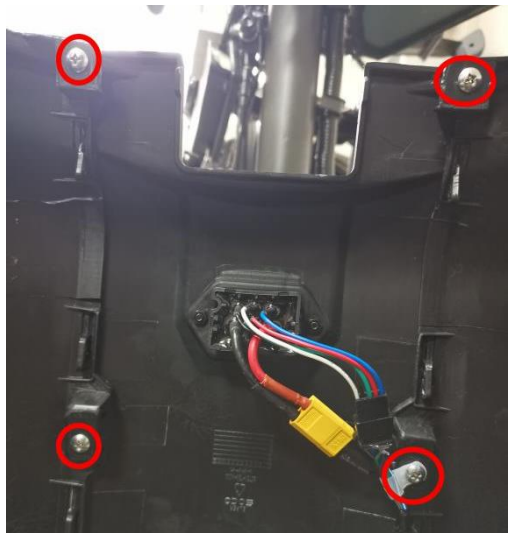
Schritt 1

Verwenden Sie einen Kreuzschlitzschraubendreher, um die 2 Schrauben im roten Kreis zu entfernen.



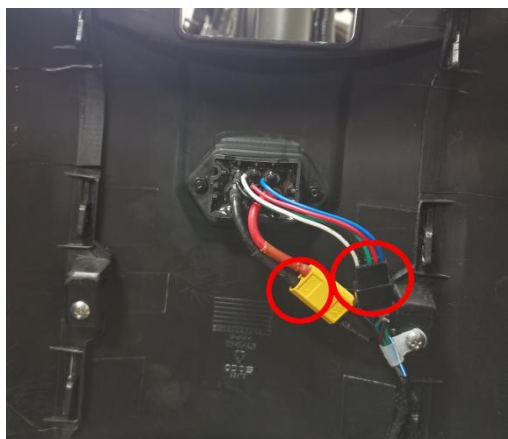
Schritt 2

Entfernen Sie die 4 Schrauben im Inneren der mittleren Abdeckung.



Schritt 3

Ziehen Sie 2 Stopfen in der mittleren Abdeckung heraus.
dann entfernen Sie die mittlere Abdeckung. .



2.31 Zentrale L/R-Abdeckung

Vorbereitende Arbeiten:

Fußstütze abnehmen, siehe Kapitel 02, Abschnitt 05 Lithiumbatterie abnehmen, siehe Kapitel 01, Abschnitt 09 Gepäckbox abnehmen, siehe Kapitel 02, Abschnitt 13 Schraubstockpolster abnehmen - siehe Kapitel 2, Abschnitt 26 Hutablage abnehmen, siehe Kapitel 2, Abschnitt 27 Entfernen Sie die hintere Mittelabdeckung, siehe Kapitel 02, Abschnitt 28 Entfernen Sie die L/R-Karosserieabdeckung, siehe Kapitel 02, Abschnitt 29 Entfernen Sie die Mittelabdeckung, siehe Kapitel 02, Abschnitt 28

Schritt 1
Schrauben Sie die linke und rechte Schraube im roten Kreis ab.



2.32 Unterer Deckel

Vorbereitende Arbeiten:

Entfernen Sie die Frontabdeckung - siehe Kapitel 02, Abschnitt 29
Entfernen Sie die L/R-Körperabdeckung - siehe Kapitel 02, Abschnitt 29 Nehmen Sie die Fußstütze ab - siehe Kapitel 02, Abschnitt 05

Schritt 1
Entfernen Sie die linke und rechte Befestigungsschraube, entfernen Sie die untere Abdeckung.



2.33 Hintere untere Abdeckung

Vorbereitende Arbeiten:

Die Lithiumbatterie herausnehmen ---- siehe Kapitel 1, Abschnitt 09 Die Gepäckbox herausnehmen---- siehe Kapitel 02, Abschnitt 13 Das Sitzkissen ausbauen ----- siehe Kapitel 02, Abschnitt 26

Entfernen Sie die Hutablage -----siehe Kapitel 02, Abschnitt 27

Entfernen Sie die hintere Mittelabdeckung -----siehe Kapitel 02, Abschnitt 28

Entfernen Sie die hintere Blinkleuchte----- siehe Kapitel 1, Abschnitt 14

Entfernen Sie das hintere Kennzeichen ----- siehe Kapitel 02, Abschnitt 35

<p>Schritt 1 Ziehen Sie den Stecker des linken und rechten Blinkers ab.</p>	
<p>Schritt 2 Entfernen Sie 2 linke Schrauben und 2 rechte Schrauben im dem roten Kreis mit einem Kreuzschlitzschraubendreher.</p>	
<p>Schritt 3 Entfernen Sie die 4 linken und 4 rechten Schrauben im roten Kreis mit einem Kreuzschlitzschraubendreher, und entfernen Sie dann die hintere Bodenabdeckung.</p>	

2.34 Hauptständer

Vorbereitende Arbeiten:

Zum Entfernen des Hauptständers muss der Seitenständer angehoben werden, damit das Fahrzeug nach dem Entfernen des Hauptständers stabil bleibt.

Schritt 1

Entfernen Sie die Feder des Hauptständers mit einer Spitzzange.



Schritt 2

Entfernen Sie die Unterfeder des Hauptständers mit einer Spitzzange.



Schritt 3

Ziehen Sie die Achse des Hauptständers in Pfeilrichtung des Pfeils und entfernen Sie den Hauptständer.



2,35 Heckträger

Schritt 1

Schrauben Sie die 2 hinteren Schrauben des Fahrzeugs ab, dann entfernen Sie die Heckträgers.



2.36 Seitenständer

Beim Abbau des Seitenständers muss der Hauptständer angehoben werden, damit das Fahrzeug nach dem Abbau des Seitenständers stabil bleibt.

Schritt 1

Entfernen Sie die Seitenständerfedern mit einer einer Spitzzange.



Schritt 2

Entfernen Sie die Mutter des Seitenständers mit einem 17-mm-Steckschlüssel, lösen Sie die Mutter der Drehwelle, nehmen Sie die Mutter ab und entfernen Sie den Seitenständer.



2.37 Hintere Gabelabdeckung

Schritt 1

Entfernen Sie 2 Schrauben und die hintere Gabelabdeckung mit 5 mm Innensechskantschlüssel.



2.38 CBS-Konsole Vorbereitung Arbeiten ☐

Entfernen Sie die Frontabdeckung-----siehe Kapitel 02, Abschnitt 01

Entfernen Sie die linke und rechte vordere Seitenabdeckung-----siehe Kapitel 02, Abschnitt 04

Nehmen Sie die Fußstütze ab -----siehe Kapitel 02, Abschnitt 05

Entfernen Sie den (linken/rechten) Seitenstreifen--siehe Kapitel 02, Abschnitt 06

Entfernen Sie den Haken -----siehe Kapitel 02, Abschnitt 07

Entfernen Sie die Abdeckung des Power Lock -----siehe Kapitel 02, Abschnitt 0

Entfernen Sie die Abdeckung des Hauptträgers -----siehe Kapitel 02, Abschnitt 09

Entfernen Sie den Bremsgriff-----siehe Kapitel 02, Abschnitt 14

Entfernen Sie die Abdeckung der Hinterradgabel-----siehe Kapitel 02, Abschnitt 37

Übersetzt mit www.DeepL.com/Translator (kostenlose Version)

Schritt 1

Verwenden Sie eine 10-mm-Nuss, um die Schrauben der vorderen Öl-Schrauben der vorderen Ölrohrhalterung im roten Kreis.



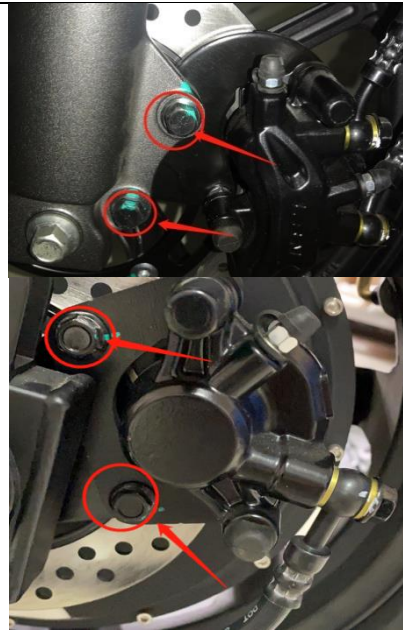
Schritt 2

Entfernen Sie mit einer 10-mm-Nuss die Befestigungsschrauben der Unterpumpe im roten Kreis.



Schritt 3




Verwenden Sie eine 12-mm-Nuss, um die 2 Befestigungsschrauben der vorderen und hinteren Bremssattelhalterungen im roten Kreis zu lösen, und entfernen Sie die CBSBaugruppe.



2.39 Hinterer Fender und Halterung

Vorbereitende Arbeiten:

Entfernen Sie die hintere Gabelabdeckung - siehe Kapitel 22 Abschnitt II

<p>Schritt 1 Verwenden Sie einen 5 mm Inbusschlüssel, um die 1 linke Schraube und 1 rechte Schraube an der Vorderseite des hinteren Schutzblechess.</p>	
<p>Schritt2 Verwenden Sie eine 10-mm Nuss, um die zwei Schrauben im dem roten Kreis, nehmen Sie die Fenderhalterung heraus.</p>	
<p>Schritt 3 Verwenden Sie einen 5 mm Inbusschlüssel, um die 3 Schrauben an der Vorderseite des hinteren Schutzbleches zu entfernen, und nehmen Sie das hintere Schutzblech heraus.</p>	

2.40 Stoßdämpfer hinten

Vorbereitende Arbeiten :

Nehmen Sie die hintere Gabelabdeckung heraus - siehe Kapitel 02, Abschnitt 37

Schritt 1

Entfernen Sie die 2 Schrauben im roten Kreis mit einem 14-mm-Steckschlüssel, und nehmen Sie dann den hinteren Stoßdämpfer heraus.



2.41 Hinterradsatz

Vorbereitende Arbeiten :

Entfernen Sie die hintere Gabelabdeckung - siehe Kapitel 02, Abschnitt 37
Entfernen Sie das hintere Schutzblech - siehe Kapitel 02, Abschnitt ,39

Schritt 1

Entfernen Sie mit einem 17-mm-Nussenschlüssel die die vier Schrauben im roten Kreis, dann nehmen Sie das Hinterrad heraus.



3 Fehlercodeliste

Code	Reason	Solution
86	GPRS-Kommunikationsfehler	1. das Fahrzeug in einen guten Netzbereich bringen
		2. die ECU wieder anschließen
		3. die ECU austauschen
87	GPS-Kommunikationsfehler	1. das Fahrzeug in einen guten Netzbereich bringen
		2. die ECU wieder anschließen
		3. die ECU austauschen
88	Schutz vor niedrigen Temperaturen beim Entladen der Batterie	1. stoppen Sie die CPX, wenn Temperatur unter -20C°
		2. den Temperatursensor austauschen
		3. Replace BMS
89	Schutz vor niedrigen Temperaturen beim Laden der Batterie	1. stoppen Sie das Aufladen der Batterie, wenn die Temperatur unter -20C° liegt und bringen Sie die Batterie an einen warmen Ort
		3. das BMS ersetzen
90	Überstromschutz bei Batterieentladung	1) Reduzieren Sie das Ladegewicht
		2. das BMS ersetzen
		3. die Batterie
91	Schutz vor hoher Temperatur der Batterie	1. CPX bei zu hoher Umgebungstemperatur abschalten und Batterie kühlen
		2. den Temperatursensor austauschen
		3. das BMS ersetzen
92	Schutz vor Überspannung beim Laden der Batterie	1. den CPX einschalten und den Gasgriff ein wenig drehen, um die Batterie zu entladen
		2. das Ladegerät austauschen
		3. das BMS ersetzen
		4. die Batterie austauschen
93	Überstromschutz beim Laden der Batterie	1. das Ladegerät austauschen
		2. das BMS ersetzen
		3. die Batterie austauschen
94	Kommunikationsfehler der Batterie	1. die Kommunikationsposition am Hauptkabelbaum wieder anschließen
		2. den Hauptkabelbaum austauschen
		3. den Batterieanschluss austauschen
		4. das BMS ersetzen
95	Fehler des Hall-Sensors des Gasgriffes	1. den Gasgriff prüfen oder ersetzen
		2. den 30-poligen Stecker vom Hauptkabelbaum zum Steuergerät überprüfen
		3. den Hauptkabelbaum austauschen
		4. den Controller austauschen

96	Fehler des Motor-Hallsensors	1. die Ausgangsspannung des Motor-Hallsensors überprüfen
		2. den 30-poligen Stecker vom Hall-Sensor des Motors zum Controller überprüfen
97	Controller power tube fault	Controller austauschen
98	Controller setzt den Betrieb aus	1. die Batterie aufladen, wenn sie leer ist
		2. die Batterie austauschen BMS-Fehler oder Ungleichgewicht der Batteriezellen
		3. den Controller austauschen
		4. den Motor austauschen
99	Kommunikationsfehler des Controllers	1. den 30-poligen Stecker vom Hauptkabelbaum zum Steuergerät überprüfen
		2. den Controller austauschen
		3. den Hauptkabelbaum austauschen
101	ECU-Bluetooth-Fehler	1. die ECU wieder anschließen
		2. die ECU austauschen
		3. den Hauptkabelbaum austauschen
102	ECU-Kommunikationsfehler	1. den in einen guten CPX Netzbereich bringen
		2. die ECU wieder anschließen
		3. die ECU austauschen
		3. den Hauptkabelbaum austauschen
103	Fehler bei der Umgebungstemperatur des Tachometers	1. den CPX in normale Temperatur bringen
		2. den Tachometer wieder anschließen
		3. den Tachometer austauschen
104	Fehler bei der Selbstkontrolle des Geschwindigkeitsmessers	1. den CPX neu starten
		2. den Tachometer wieder anschließen
		3. den Tachometer austauschen
105	Fehler beim Entladen der Batterie	1. das BMS ersetzen
		2. die Batterie austauschen
106	Fehler beim Laden der Batterie	1. das Ladegerät austauschen
		2. das BMS ersetzen
		3. die Batterie austauschen
107	Schutz vor Unterspannung der Batterie	1. die Batterie aufladen, wenn sie leer ist
		2. das BMS ersetzen
		3. die Batterie austauschen
108	Batterie-Störung	1. Replace BMS
		2. Replace battery
109	Batterie-MOSFET-Fehler	1. das BMS ersetzen
		2. die Batterie austauschen
111	Ungleichgewicht der Batterieserien	1. das BMS ersetzen
		2. die Batterie austauschen
112	Fehler in der BMS-Hardware	BMS austauschen
113	Batterie-ID-Fehler	BMS austauschen

4 Drehmomentliste

Nr.	Artikel	Spezifikation	
			N • m
1	SEITENSTAND	M10 × 1.25	25 ~ 34
	NUSS	M10 × 1.25	5 ~ 15
2	MOTOR		
	SCHWINGENBEFESTIGUNG	M30 × 1.5	110 ~ 130
3	HINTERER STOSSDÄMPFER		
	SEITENRAHMEN	M10 × 1.25	49 ~ 59
	HINTERE SEITENSCHWINGE	M10 × 1.25	49 ~ 59
4	LENKSTKUNG		
	MUTTER DER LENKSPINDEL	M22 × 1.0	55 ~ 65
	Selbstsichernde Mutter des Lenkers	M10 × 1.25	25 ~ 34
	Untere Kupplungsplatte (Befestigung des vorderen Stoßdämpfers)	M10 × 1.25	25 ~ 34
	Obere Kupplungsplatte	M8 × 1.25	20 ~ 25
	LENKERAUFNAHME		9.8 ~ 14
5	RÄDER		
	VORDERRADACHSE	M12 × 1.25	54 ~ 64
	HINTERRAD	M12 × 1.25	54 ~ 64
	SCHRAUBE DER VORDEREN BREMSSCHEIBE	M8 × 1.25	39 ~ 44
	SCHRAUBE DER HINTEREN BREMSSCHEIBE	M8 × 1.25	39 ~ 44
6	HINTERER SCHWINGARM		
	HINTERRADSCHWINGACHSE	M12 × 1.25	49 ~ 59
7	BREMSE		
	R BREMSHEBELSCHRAUBE	M6 × 1.0	0.5 ~ 1.5
	R BREMSHEBELMUTTER	M6 × 1.0	5.0 ~ 7.0
	L BREMSHEBELSCHRAUBE	M6 × 1.0	0.5 ~ 1.5
	L BREMSHEBELMUTTER	M6 × 1.0	5.0 ~ 7.0
	BEFESTIGUNG DES BREMSSATTELS DER VORDERRADBREMSE	M8 × 1.25	24 ~ 29
8	RÜCKSCHRAUBE		
	Befestigungsschraube	M8 × 1.25	29 ~ 34
	DECKEL	M6 × 1.0	9.8 ~ 14

DREHMOMENT		
Artikel		Kgf • m
5mm SCHRAUBE & MUTTER		0.45~0.6
6mm SCHRAUBE & MUTTER	8~12	0.45~0.6
8mm SCHRAUBE & MUTTER	18~25	1.8~2.5
10mm SCHRAUBE & MUTTER	29~39	3.0~4.0
12mm SCHRAUBE & MUTTER	49~59	5.0~6.0

Technische Anforderungen

1. der Umrechnungswert zwischen den Drehmomenteinheiten (N-m) und (Kgf-m) in dieser Abbildung beträgt 9,81
2. die Reihenfolge der Befestigung von Schrauben und Muttern: nachdem die Schrauben entsprechend dem Drehmomentwert befestigt wurden, werden die Muttern befestigt.