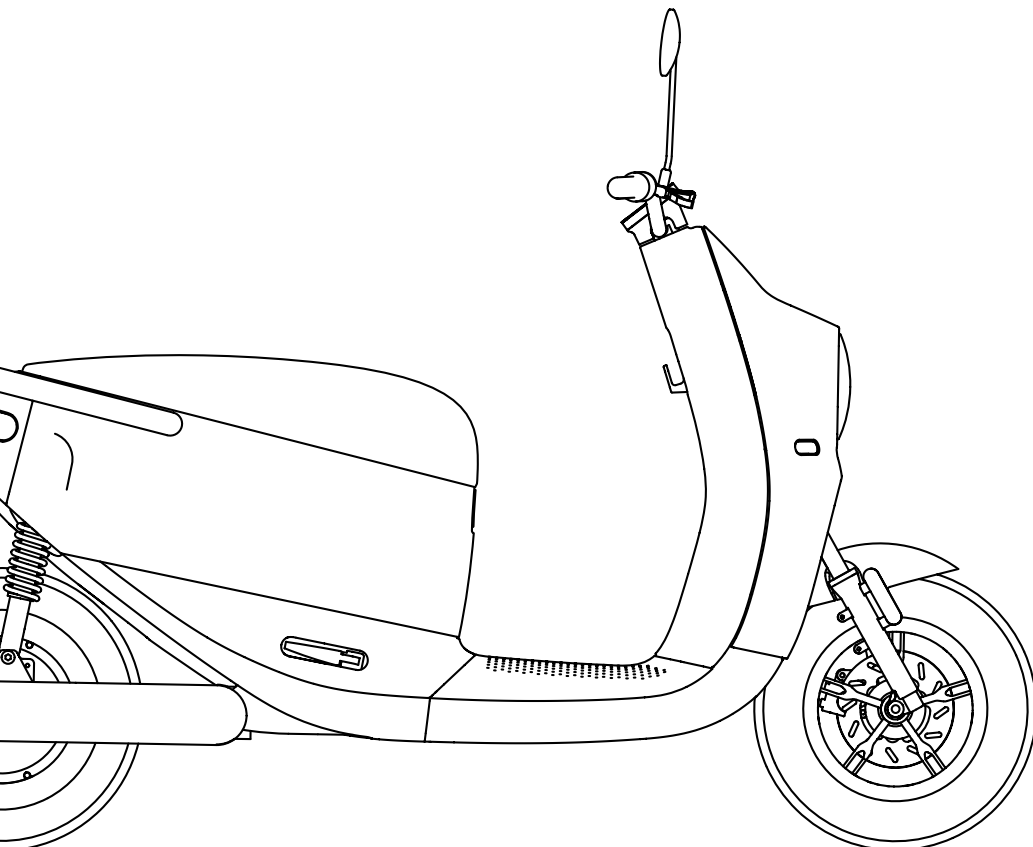




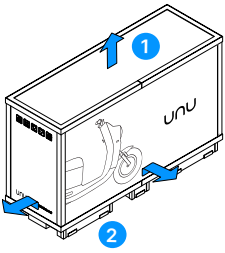
# Scooter basics

## Quick Start Guide & Essentials

<a href="#">EN   Quick Start Guide</a>	2
<a href="#">EN   Essentials</a>	3
<a href="#">DE   Schnellstart-Anleitung</a>	4
<a href="#">DE   Grundlagen</a>	5
<a href="#">FR   Guide de démarrage rapide</a>	6
<a href="#">FR   L'essentiel</a>	7
<a href="#">NL   Snelstartgids</a>	8
<a href="#">NL   Basisbeginselen</a>	9

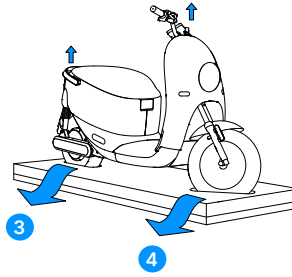


## Unbox your scooter



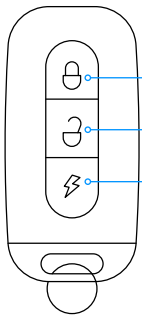
It's best to have a second person help unbox the scooter.

1. Remove the top lid of the box.
2. Remove the four side walls by sliding them upwards.



3. Lift the back wheel by the rear handle and move it off the platform.
4. Lift the front wheel off the package by the handlebar.
5. Unfold the kickstand to stabilize the scooter.

## On/off, lock, seatbox



1. Lock/turn off button
2. Unlock/turn on button
3. Seat box button

### Turn On:

Press the Unlock/turn on button. Fold the kickstand up to enter drive mode.

### Turn Off:

Press the Lock/turn off button.

### Lock:

Turn the handlebar all the way to the left and long press the lock/turn off button (1) until you hear the locking sound on the scooter (approx. 5 sec.).

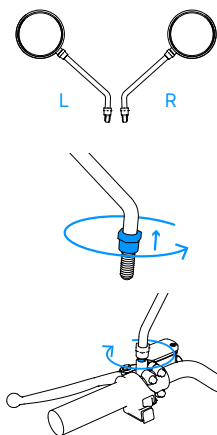
### Seat box:

Press the seat box button twice. This works also when the scooter is off.

You may also open the seat box with the button on the left side of the handlebar when the scooter is on.

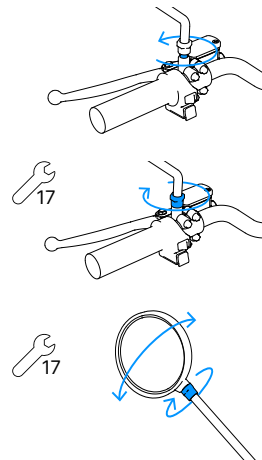
**Reminder: If no main battery is connected, the display of the scooter will be off. Don't forget to turn off your scooter before removing the battery.**

## Mount your mirrors



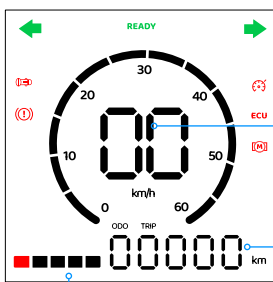
Your scooter should be in park mode and its handlebar unlocked

1. Place both mirrors on a flat surface so that they form a V shape.
2. Pick the left mirror and turn the bottom nut all the way up until you feel resistance.
3. Screw the bolt clockwise into the left side of the handlebar. It is normal that the bolt doesn't go all the way in. Do not use force!



4. Turn the mirror into a position, so that you can see what is behind you (this can be adjusted later).
5. Tighten the nut with a wrench (17mm) until the mirror is fixed in one place.
6. You can loosen the nut at the top of the mirror arm to adjust the mirror's vertical orientation. Make sure to tighten the nut again.
7. For fine tuning, press gently on the mirror glass to change its orientation.
8. Repeat with the right mirror.

## Display & battery

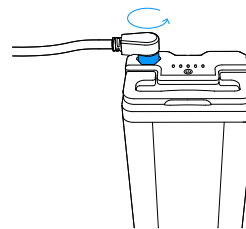


Speedometer

Odometer

Battery state of charge

### Charge your battery



Turn off the scooter, open the seat box via the key fob and unplug the battery.

Plug the battery to the charger by pressing the plug on the connector.

The battery is fully charged when the led on the charger turns green. To use your battery, turn off your scooter and plug in the battery cable.

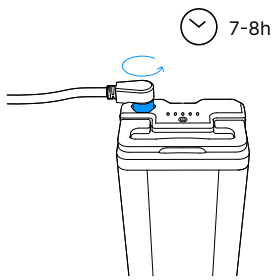
### Are you Happy?

Share your experience on social and tag [@unu](#)

### Having troubles?

we are here to help, visit [unumotors.com/en-de/help-center/](http://unumotors.com/en-de/help-center/)

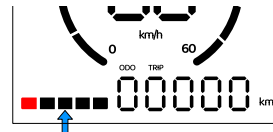
## Your battery



### Main battery

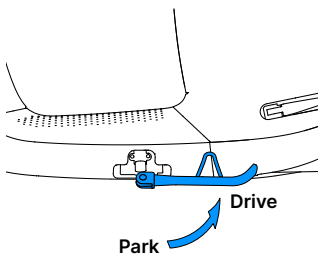
- Charge the main battery at room temperature. Do not charge it when the battery is still cold from outside.
- Do not leave the battery in your scooter for several weeks at temperatures below 0°C.
- Unplug the charger, when the battery is fully charged.

### State of charge



The state of charge is measured differently on the battery and on the display. Use the battery according to the state of charge shown on the Scooter Display for a range estimation.

## Drive, park & off



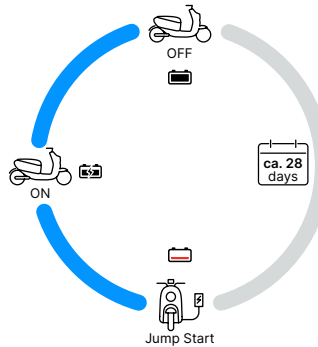
### Drive & Park

To enter drive mode, fold the kickstand up.

To enter park mode, fold the kickstand down.

### Inspection

Your first inspection is due when you reach 500km or after 12 months. It then needs another after 4.000 km. Check our website to find a partner garage.



When turned off, your scooter continues to run on its internal battery. After roughly 28 days without driving your scooter, the internal battery might be depleted and your scooter won't start. If this is the case you need to jump start your scooter.

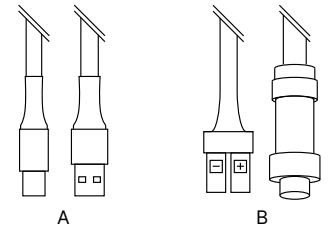
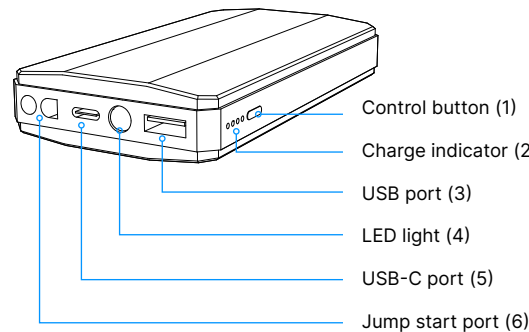
**Reminder: The internal battery is being charged when the scooter is turned on (parked or driving).**

## Jump start your scooter

If your scooter is not turning on and the seat box is not opening, it is probable that your internal battery is low. In this case you need to jump start your scooter using the provided jump start kit. Beware that without the main battery connected the display of your scooter won't be on, be sure to try to open the seat box and insert the main battery before using the Jump Start Kit.

### Charge power bank

1. Check if the power bank is charged by pressing the control button (1).
2. Charge the power bank using the provided cable (A) in port (5).
3. You can also use the power bank to charge other devices like your phone.
- 4.



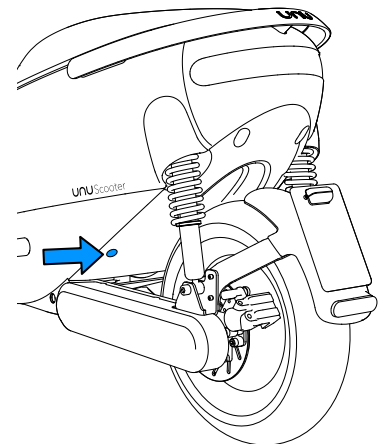
### Jump start your scooter

1. Plug the cable (B) into the jump start port (6).
2. Plug the other side into the scooter. The port is on the left side close to the rear wheel. To plug the jump start cable into the scooter you must place the white dot from the connector towards the scooter and try to find the correct position.
3. To support you at night, you can turn the flashlight on/off

by long pressing the control button (1).

4. Turn your scooter on using the key fob.
5. Insert a main battery, unplug the power bank and let the internal battery charge.

**Reminder: Do not leave the jump start kit attached to the scooter.**



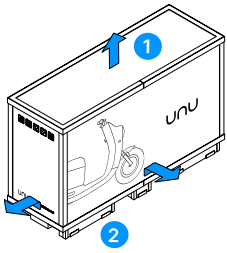
### Are you Happy?

Share your experience on social and tag [@unu](https://www.instagram.com/unu)

### Having troubles?

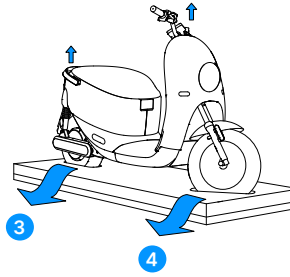
we are here to help, visit [unumotors.com/en-de/help-center/](https://unumotors.com/en-de/help-center/)

## Auspacken des Rollers



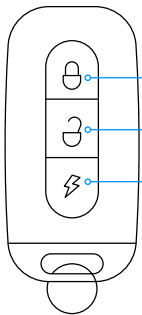
Am besten lässt du dir beim Auspacken des Rollers von einer zweiten Person helfen.

1. Nimm den oberen Deckel des Kartons ab.
2. Entferne die vier Seitenwände, indem du sie nach oben schiebst.



3. Nutze den hinteren Haltegriff, um das Hinterrad von der Plattform zu heben.
4. Nutze die Lenkstange, um das Vorderrad von der Plattform zu heben.
5. Klappe den Ständer aus, um den Roller zu stabilisieren.

## Ein/Aus, Schloss, Sitzkasten



1. Ausschalttaste
2. Einschalttaste
3. Sitzbox-Taste

### Einschalten:

Drücke den Einschalttaste. Klappe den Seitenständer hoch, um in den Fahrmodus zu gelangen.

### Ausschalten:

Drücke den Knopf zum Verriegeln/Ausschalten.

### Sperren:

Drehe den Lenker ganz nach links und drücke den Ausschaltknopf (1) so lange, bis du das Verriegelungsgeräusch am Scooter hörst (ca. 5 Sek.).

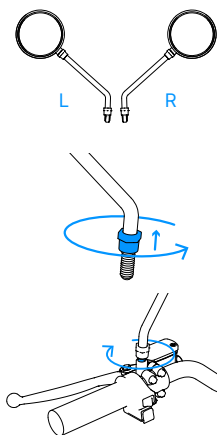
### Sitzbox:

Drücke die Taste für den Sitzbox zweimal. Das funktioniert auch, wenn der Scooter ausgeschaltet ist.

Du kannst die Sitzbox auch mit dem Knopf auf der linken Seite des Lenkers öffnen, wenn der Scooter eingeschaltet ist.

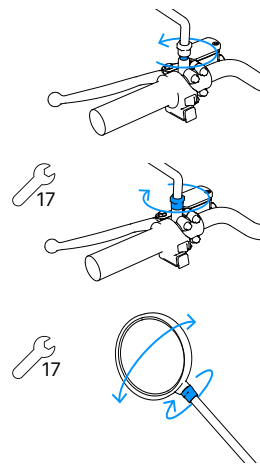
**Zur Erinnerung: Wenn keine Hauptbatterie angeschlossen ist, ist das Display des Scooters ausgeschaltet. Vergiss nicht, deinen Scooter auszuschalten, bevor du die Batterie entfernst.**

## Montiere deine Spiegel



Dein Scooter sollte sich im Parkmodus befinden und der Lenker entriegelt sein (siehe "Aufwecken und Ein/Ausschalten").

1. Lege beide Spiegel auf eine ebene Fläche, so dass sie eine V-Form bilden.
2. Nimm den linken Spiegel und drehe die untere Mutter ganz nach oben, bis du einen Widerstand spürst.
3. Drehe die Schraube im Uhrzeigersinn in die linke Seite des Lenkers. Es ist normal, dass die Schraube nicht ganz hineingeht. Wende keine Gewalt an!



4. Positioniere den Spiegel so, dass du sehen kannst, was hinter dir passiert (die Feinjustierung erfolgt später).
5. Ziehe die Mutter mit einem Schraubenschlüssel (17 mm) fest, bis der Spiegel sicher fixiert ist.
6. Du kannst die Mutter am oberen Ende des Spiegellarms lösen, um die vertikale Ausrichtung des Spiegels einzustellen. Achte darauf, die Mutter anschließend wieder festzuziehen.
7. Drücke zur Feinjustierung leicht auf das Spiegelglas, um die Ausrichtung zu ändern.
8. Wiederhole den Vorgang mit dem rechten Spiegel.

## Display & Batterie

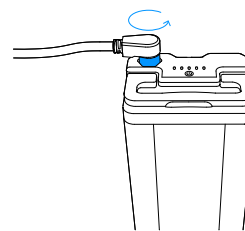


Geschwindigkeitsmesser

Kilometerzähler

Ladezustand der Batterie

### Lade deine Batterie auf



Schalte den Scooter aus, öffne den Sitzbox mit dem Schlüssel und entferne den Stecker der Batterie. Schließe die Batterie an das Ladegerät an, indem du den Stecker in den Anschluss drückst. Die Batterie ist vollständig geladen, wenn die LED am Ladegerät grün leuchtet. Um deine Batterie zu benutzen, schalte deinen Scooter aus und stecke das Batteriekabel ein.

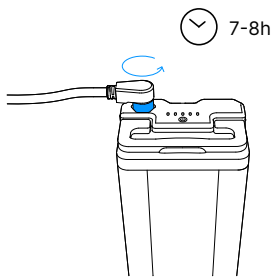
### Bist du zufrieden?

Teile deine Erfahrungen in sozialen Netzwerken und markiere [@unu](#)

### Gibt es Probleme?

Wir sind hier, um zu helfen. Besuche uns unter <https://unumotors.com/de-de/help-center/>

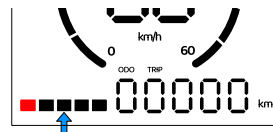
## Deine Batterie



### Akku

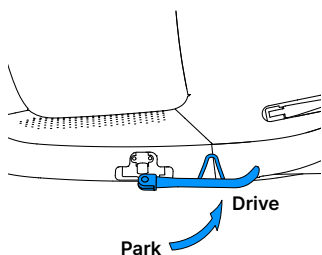
- Lade die Hauptbatterie bei Raumtemperatur auf. Lade sie nicht auf, wenn die Batterie von außen noch kalt ist.
- Lass die Batterie nicht für mehrere Wochen bei Temperaturen unter 0°C in deinem Scooter.
- Ziehe den Stecker des Ladegeräts, wenn die Batterie vollständig geladen ist.

### Ladezustand



Der Ladezustand wird auf der Batterie und auf dem Display unterschiedlich angezeigt. Nutze die Batterie entsprechend dem Ladezustand, der auf dem Scooter-Display angezeigt wird, um die Reichweite abzuschätzen.

## Fahren, Parken & Aus



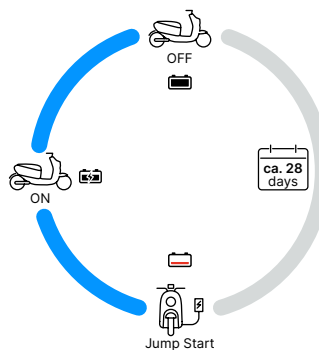
### Fahren & Parken

Klappe den Seitenständer herunter, um in den Parkmodus zu gelangen.

Klappe den Seitenständer hoch, um in den Fahrmodus zu wechseln.

### Inspektion

Die erste Inspektion ist nach 500km oder 12 Monate nach dem Kauf fällig. Eine weitere Inspektion ist dann in beiden Fällen nach 4.000 km erforderlich. Besuche einfach unsere Website, um eine Partnerwerkstatt zu finden.



Wenn dein Scooter ausgeschaltet ist, wird dieser weiterhin durch die interne Batterie betrieben. Nach etwa 28 Tagen ohne Fahrt kann die interne Batterie leer sein und dein Scooter lässt sich nicht mehr starten. In diesem Fall musst du deinem Scooter Starthilfe geben.

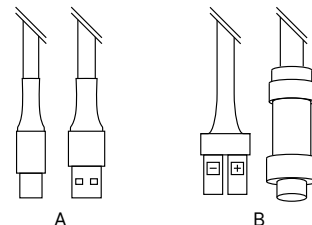
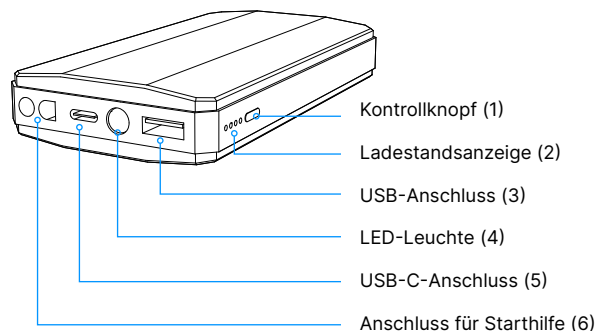
**Zur Erinnerung: Die interne Batterie wird aufgeladen, wenn der Scooter eingeschaltet ist (geparkt oder gefahren).**

## Starthilfe für deinen Scooter

Wenn dein Scooter nicht anspringt und sich die Sitzbox nicht öffnen lässt, ist wahrscheinlich die interne Batterie schwach. In diesem Fall musst du deinem Scooter mit dem mitgelieferten Starthilfe-Set Starthilfe geben. Wenn die Hauptbatterie nicht angeschlossen ist, leuchtet das Display deines Scooters nicht. Versuche daher, den Sitzkasten zu öffnen und die Hauptbatterie einzusetzen, bevor du das Starthilfe-Set benutzt.

### Starthilfe-Powerbank aufladen

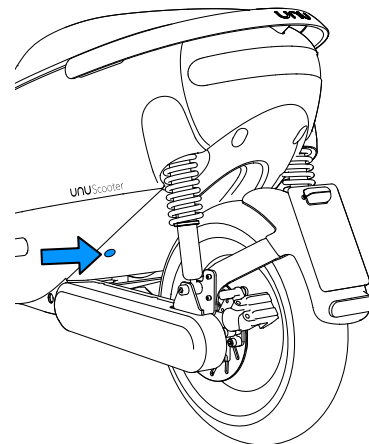
1. Prüfe, ob die Powerbank aufgeladen ist, indem du den Kontrollknopf (1) drückst.
2. Lade die Powerbank mit dem mitgelieferten Kabel (A) im Anschluss (5) auf.
3. Du kannst die Powerbank auch verwenden, um andere Geräte wie dein Handy aufzuladen.



### Starthilfe für deinen Scooter

1. Stecke das Kabel (B) in den Starthilfeanschluss (6).
2. Stecke die das andere Ende des Kabels in den Scooter. Der Anschluss befindet sich auf der linken Seite in der Nähe des Hinterrads. Um das Starthilfekabel in den Scooter zu stecken, musst du den weißen Punkt des Steckers in Richtung des Scooters halten und versuchen, die richtige Position zu finden.
3. Um im Dunklen besser zu sehen, kannst du die Taschenlampe ein- und ausschalten, indem du den Bedienknopf (1) lange drückst.
4. Schalte deinen Scooter mit dem Schlüssel ein.
5. Lege eine Hauptbatterie ein, ziehe den Stecker der Powerbank heraus und lasse die interne Batterie aufladen.

**Zur Erinnerung: Lass das Starthilfe-Set nicht am Scooter angeschlossen.**



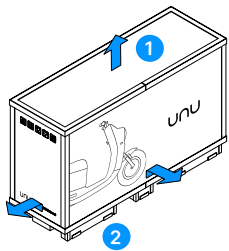
### Bist du zufrieden?

Teile deine Erfahrungen in sozialen Netzwerken und markiere [@unu](#)

### Gibt es Probleme?

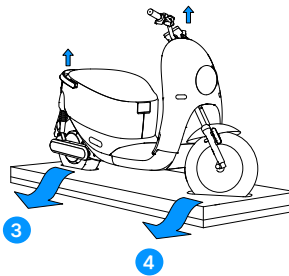
Wir sind hier, um zu helfen. Besuche uns unter <https://unumotors.com/de-de/help-center/>

## Déballer votre scooter



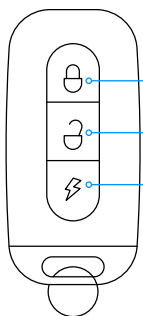
Il est préférable qu'une deuxième personne vous aide à déballer le scooter.

1. Retirez le couvercle supérieur de la boîte.
2. Retirez les quatre parois latérales en les faisant glisser vers le haut.



3. Soulevez la roue arrière en tenant la poignée arrière et retirez-la de la base cartonnée.
4. Soulevez la partie avant par le guidon et faites rouler le scooter hors de l'emballage.
5. Déployez la béquille pour stabiliser le scooter.

## Arrêt/marche, verrouillé, coffre



1. Bouton verrouillé/arrêt
2. Bouton déverrouillé/marche
3. Bouton du coffre

### Marche:

Appuyez sur le bouton déverrouillé/marche, pliez la béquille pour passer en mode Conduite.

### Arrêt:

Appuyez sur le bouton verrouillé/arrêt

### Verrouillé :

Tournez le guidon complètement vers la gauche puis faites un appui long sur le bouton verrouillé/arrêt (1) jusqu'à ce que vous entend-

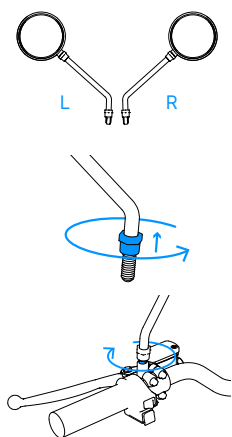
iez un bruit de verrouillage sur le scooter (environ 5 secondes).

### Coffre :

Appuyez deux fois sur le bouton du coffre. Cela fonctionne aussi quand le scooter est éteint. Vous pouvez également ouvrir le coffre à l'aide du bouton situé à gauche sur le guidon quand le scooter est en marche.

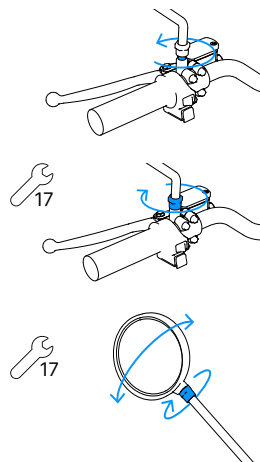
**Rappel : Si aucune batterie principale n'est connectée, l'écran du scooter restera éteint. N'oubliez pas d'éteindre le scooter avant de retirer la batterie.**

## Montez vos rétroviseurs



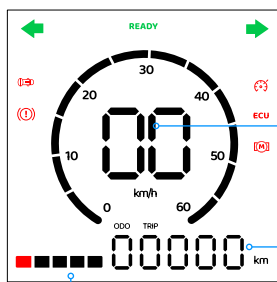
Votre scooter doit être en mode parking et son guidon doit être déverrouillé (voir Réveil et Marche/Arrêt).

1. Placez les deux rétroviseurs sur une surface plane de manière à ce qu'ils forment un V.
2. Prenez le rétroviseur gauche et tournez l'écrou inférieur à fond jusqu'à ce que vous sentiez une résistance.
3. Vissez le boulon dans le sens des aiguilles d'une montre sur le côté gauche du guidon. Il est normal que le boulon n'aille pas jusqu'au bout. Ne forcez pas !



4. Mettez le rétroviseur dans une position qui vous permet de voir ce qui se trouve derrière vous (vous pourrez le régler plus tard).
5. Serrez l'écrou avec une clé (17mm) jusqu'à ce que le rétroviseur soit bien en place.
6. Vous pouvez desserrer l'écrou situé en haut du bras du rétroviseur pour régler l'orientation verticale de ce dernier. Veillez à resserrer l'écrou.
7. Pour un réglage parfait, appuyez doucement sur le verre du miroir pour modifier son orientation.
8. Répétez l'opération avec le miroir droit.

## Écran & batterie

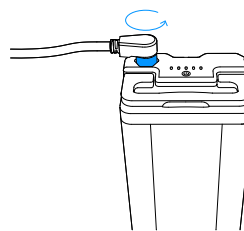


Speedometer

Odomètre

État de charge de la batterie

### Chargez votre batterie



Éteignez le scooter, ouvrez le coffre avec la télécommande et débranchez la batterie. Branchez la batterie au chargeur en insérant la prise au connecteur. La batterie est complètement chargée quand la LED du chargeur devient verte. Pour utiliser votre batterie, éteignez le scooter et branchez le câble de la batterie.

Êtes-vous satisfait ?

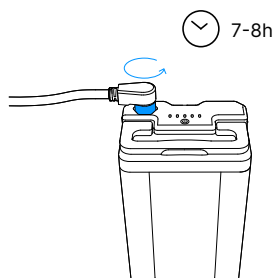
Partagez votre expérience sur les réseaux sociaux et taguez [@unu](#)

Un problème ?

Nous sommes là pour vous aider, visitez [unumotors.com/fr-fr/help-center/](https://unumotors.com/fr-fr/help-center/)

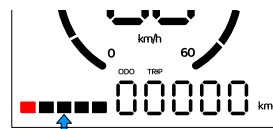
unu Scooter Move basics  
Version 1.0

## Votre batterie



### Batterie principale

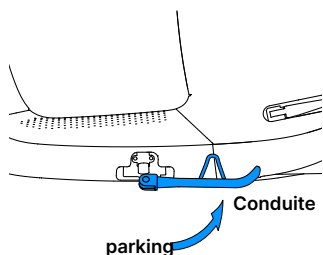
- Chargez la batterie principale à température ambiante. Ne la chargez pas quand la batterie est froide au toucher.
- Ne laissez pas la batterie dans votre scooter pendant plusieurs semaines à des températures inférieures à 0°C.
- Débranchez le chargeur lorsque la batterie est complètement chargée.



### État de charge

L'état de charge est mesuré différemment sur la batterie et sur l'écran. Utilisez la batterie en fonction de l'état de charge indiqué sur l'écran du scooter pour avoir une estimation de l'autonomie restante.

## Conduite, parking & arrêt

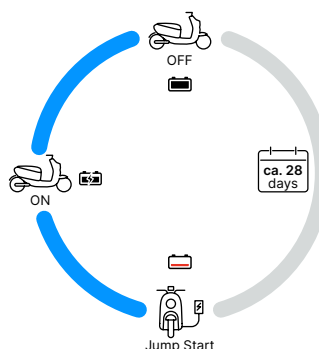


### Conduite & parking

- Pour activer le mode parking, déployez la béquille.
- Pour passer en mode Conduite, pliez la béquille.

### Inspection

Votre première inspection est due lorsque vous atteignez 500 km ou après 12 mois. Il faut ensuite en effectuer une autre après 4 000 km. Consultez notre site web pour trouver un garage partenaire.



Quand il est éteint, votre scooter continue d'utiliser la batterie interne. Si vous n'utilisez pas le scooter pendant environ 28 jours, la batterie interne pourrait être déchargée et votre scooter ne pourra pas démarrer. Si c'est le cas, il faudra procéder à un dépannage.

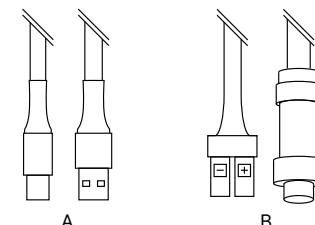
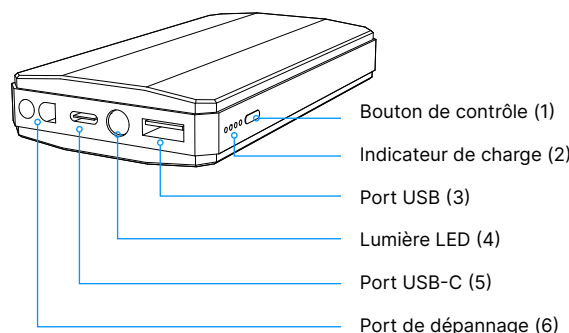
**Rappel : La batterie interne se charge quand le scooter est allumé (en mode parking ou conduite).**

## Dépannez votre scooter

Si votre scooter ne s'allume pas et que le coffre ne s'ouvre pas, il est probable que votre batterie interne est déchargée. Dans ce cas, il faudra dépanner votre scooter en utilisant le kit de dépannage. Faites attention, la batterie principale n'étant pas connectée, l'écran ne s'allumera pas, assurez-vous d'ouvrir le coffre et d'insérer la batterie principale avant d'utiliser le kit de dépannage.

### Chargez la banque d'alimentation

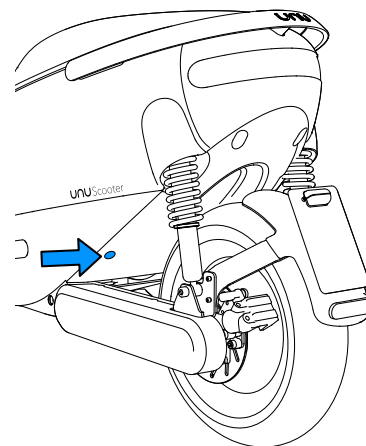
- Vérifiez si la batterie est chargée en appuyant sur le bouton de commande (1).
- Chargez la batterie à l'aide du câble dans le port (5).
- Vous pouvez également utiliser la banque d'alimentation pour charger d'autres appareils comme votre téléphone.



### Dépannez votre scooter

1. Branchez le câble (B) au port de dépannage
2. Branchez l'autre extrémité au scooter. Le port se situe du côté gauche, près de la roue arrière. Pour brancher le câble de dépannage au scooter, il faut placer le point blanc sur le connecteur en direction du scooter et essayer de trouver la bonne position.
3. Pour vous aider quand il fait nuit, vous pouvez allumer/éteindre la lampe torche en faisant un appui long sur le bouton de contrôle (1).
4. Allumez votre scooter à l'aide de la télécommande.
5. Insérez une batterie principale, débranchez la banque d'alimentation et laissez la batterie interne se charger.

**Rappel : ne laissez pas le kit de dépannage branché au scooter.**



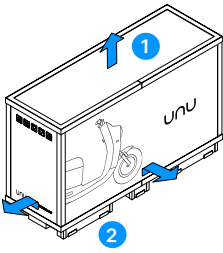
### Êtes-vous satisfait ?

Partagez votre expérience sur les réseaux sociaux et taguez [@unu](#)

### Un problème ?

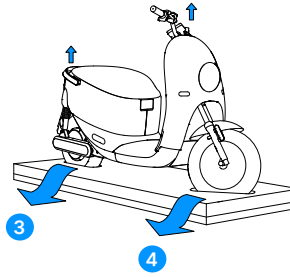
Nous sommes là pour vous aider, visitez [unumotors.com/fr-fr/help-center/](https://unumotors.com/fr-fr/help-center/)

## Pak je scooter uit



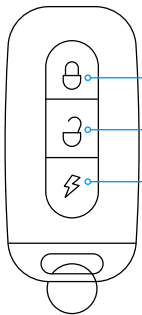
Het is het beste om een tweede persoon je te laten helpen met het uitpakken van de scooter.

1. Verwijder de deksel van de doos.
2. Verwijder de vier zijwanden door ze naar boven te schuiven.



3. Til het achterwiel op, aan de achterste handgreep en haal het van de bodemplaat.
4. Til het stuur omhoog om het voorwiel uit de bodemplaat te halen.
5. Klap de standaard uit om de scooter te parkeren.

## Aan/uit, slot, zadel



1. Vergrendel/uit-knop
2. Ontgrendel/aan-knop
3. Zadel knop

### Aanzetten:

Druk op de Ontgrendel/aan-knop. Klap de standaard omhoog om in de rijmodus te gaan.

### Uitzetten:

Druk op de Vergrendel/uit-knop. Klap de standaard omlaag om de scooter te parkeren.

### Op slot doen:

Draai het stuur helemaal naar links en druk lang op de Vergrendel/uit-knop (1) totdat je het vergrendelgeluid hoort (na ca. 5 seconden).

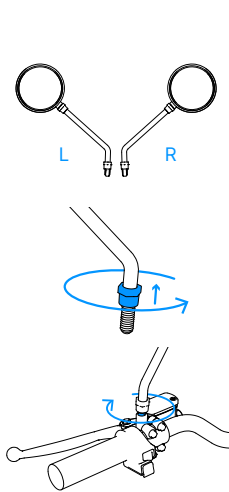
### Zadel:

Druk twee keer op de zadel-knop. Dit werkt ook als de scooter is uitgeschakeld.

Je kunt het zadel ook openen met de knop aan de linkerkant van het stuur wanneer de scooter is ingeschakeld.

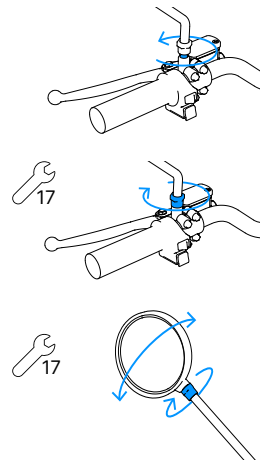
**Let op: Wanneer er geen hoofddaccu is aangesloten, is het display van de scooter uitgeschakeld. Vergeet niet je scooter uit te zetten voordat je de accu verwijdert.**

## Monteer de spiegels



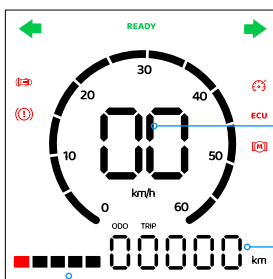
De scooter moet in de parkeerstand staan en het stuur moet ontgrendeld zijn (zie Wakker worden & aan/uit zetten)

1. Plaats beide spiegels op een vlakke ondergrond, zodat ze een V-vorm vormen.
2. Pak de linker spiegel en draai de onderste moer helemaal omhoog tot je weerstand voelt.
3. Schroef de bout met de wijzers van de klok mee in de linkerkant van het stuur. Het is normaal dat de bout er niet helemaal in gaat. Gebruik geen kracht!



4. Draai de spiegel in een positie, zodat je goed kunt zien wat er achter je staat/gebeurt (dit kan later worden aangepast).
5. Draai de moer vast met een sleutel (17mm) tot de spiegel op één plaats vastzit.
6. Je kunt de moer aan de bovenkant van de spiegelarm losdraaien om de verticale stand van de spiegel aan te passen. Zorg ervoor dat je de moer weer vastdraait.
7. Voor een verfijndere afstelling druk je zachtjes op het spiegelglas om de oriëntatie te veranderen.
8. Herhaal dit met de rechter spiegel.

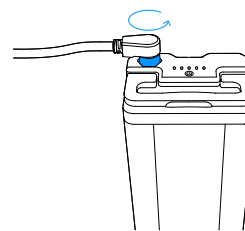
## Display & Accu



Snelheidsmeter

Kilometerteller

Laadstatus van de accu



### Laad je accu op

Zet de scooter uit, open het zadel met behulp van de sleutel en haal de accu uit de scooter. Doe de accu in de oplader door op de connector te drukken die je op de stekker kunt vinden. De accu is volledig opgeladen wanneer het led-lampje op de lader groen wordt. Om je accu te gebruiken, zet je de scooter uit en sluit je de accu kabel aan.

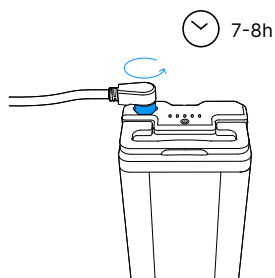
### Ben je tevreden?

Deel je ervaring op sociale media en tag [@unu](#)

### Problemen?

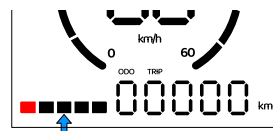
We zijn er om je te helpen, bezoek [unumotors.com/en-de/help-center/](http://unumotors.com/en-de/help-center/)

## Jouw accu



### Hoofd accu

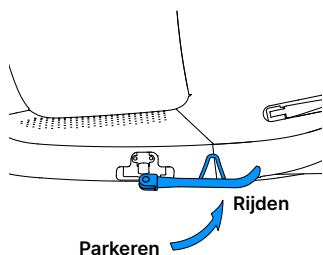
- Laad de hoofd accu op bij een kamertemperatuur. Laad hem niet op als de accu van nog koud is.
- Laat de accu in je scooter voor enkele weken bij temperaturen onder 0 °C.
- Koppel de oplader los van je accu wanneer hij volledig opgeladen is.



### Laadtoestand

The state of charge is measured differently on the battery and on the display. Use the battery according to the state of charge shown on the Scooter Display for a range estimation.

## Rijden, parkeren & uitzetten



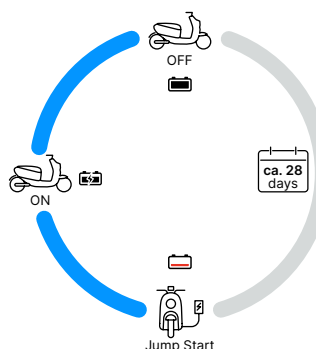
### Rijden & parkeren

Klap de standaard omlaag om de parkeermodus te activeren.

Klap de standaard omhoog om in de rijmodus te gaan.

### Inspectie

Jouw eerste inspectie is nodig wanneer je 500 km hebt gereden of na 12 maanden. Daarna is er na 4.000 km nog een inspectie nodig. Kijk op onze website om een partner garage te vinden.



Wanneer de scooter uitgeschakeld is, blijft hij op de interne accu doorwerken. Na ongeveer 28 dagen zonder op de scooter te hebben gereden, kan de interne accu leeg zijn en zal de scooter niet starten. Als dit het geval is, moet je de scooter opnieuw opstarten.

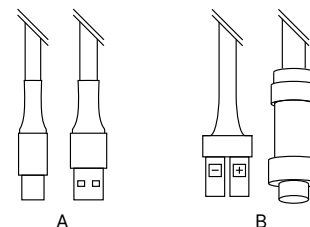
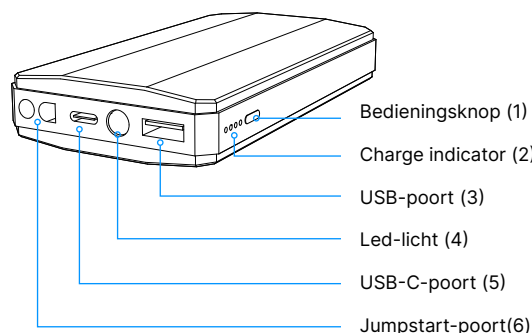
**Let op: De interne accu wordt opgeladen wanneer de scooter aan staat (geparkeerd of rijdend).**

## Scooter opnieuw opstarten

Wanneer je scooter niet aangaat en het zadel niet open gaat, is je interne accu vermoedelijk bijna leeg. In dit geval moet je de scooter met behulp van de meegeleverde jumpstart-kit opnieuw opstarten. Pas op dat als de hoofd accu niet aangesloten is, het display van je scooter niet aanstaat. Probeer dan het zadel te openen en de hoofd accu in de scooter te plaatsen voordat je de jumpstart-kit gebruikt.

### Powerbank opladen

1. Controleer of de powerbank opgeladen is door op de bedieningsknop (1) te drukken.
2. Laad de powerbank door de meegeleverde kabel (A) in de poort (5) te doen.
3. Je kunt de powerbank ook gebruiken om andere apparaten op te laten, zoals je telefoon.



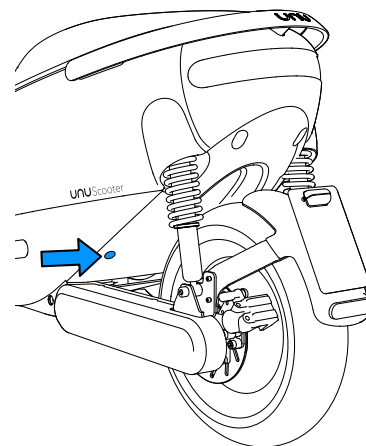
### Scooter opnieuw opstarten

1. Doe de kabel (B) in de jumpstart-poort (6).
2. Doe de andere kant van de kabel in de scooter. De poort bevindt zich aan de linkerkant, dicht bij het achterwiel. Om de startkabel in de scooter te doen, moet je de witte stip van de connector in de richting van de scooter plaatsen en proberen de juiste positie te vinden.
3. Om je in het donker te onder-

steunen, kun je de zaklamp in/uitschakelen door lang op de bedieningsknop (1) te drukken.

4. Zet de scooter aan met behulp van de sleutel.
5. Plaats de hoofd accu in de scooter, koppel de powerbank los en laat de interne accu opladen.

**Let op: Laat de jumpstart-kit niet in de scooter zitten.**



### Ben je tevreden?

Deel je ervaring op sociale media en tag [@unu](#)

### Problemen?

We zijn er om je te helpen, bezoek [unumotors.com/en-de/help-center/](http://unumotors.com/en-de/help-center/)